

# 주역 周易

2021년 한국용연구원 공개특강 (온라인)

2021년 한국용연구원 공개특강 '주역'에서는 주역에 대한 일반적인 이해와 주역 괘의 구조 및 철학 그리고 융과 폰 프란츠의 관점을 중심으로 역경에 대한 분석심리학적 이해에 관한 내용을 각각의 연구자를 통해 알아보는 시간을 마련했습니다.

## 일시

2021년 5월 4일~ 18일, 매주 화요일, 3주간  
오후 7시 ~ 10시 (10분 휴식시간 포함)

## 등록 기간

2021년 4월 1일(목) ~ 4월 26일(월) 17:00  
선착순 50명

## 등록비

30만원  
(신청서에 기재한 연락처로 현금영수증이 발행됩니다.)  
**3번의 강의를 나누어 등록할 수 없습니다.**

## 등록 방법

온라인 신청 (마지막 페이지 참조)

## ▪ 박연규 교수

주역은 읽고 이해하는 것으로 끝나지 않고 자신의 삶에 끊임없이 대입하며 지혜를 찾아내는 데 그 묘미가 있습니다. 이 일은 평생을 두고 진행됩니다. 본 강의에서는 주역의 기본적 이해와 더불어 괘와 효의 다양한 사례 분석을 통해 자신을 성찰하고 인내하는 기회를 마련하고자 합니다.

5월 4일(화)

1. 주역 철학 및 역경(易經)의 구조
2. 계사전(繫辭傳) 이해
3. 설괘전(說卦傳), 서괘전(序卦傳) 이해

5월 11일(화)

1. 주역 괘(卦)의 내용 및 사례 분석
2. 주역 점사(占辭)의 사례 분석
3. 주역 기호학 (심화 과정)

참고문헌 : 추후 안내 예정

## ▪ 이현구 분석가

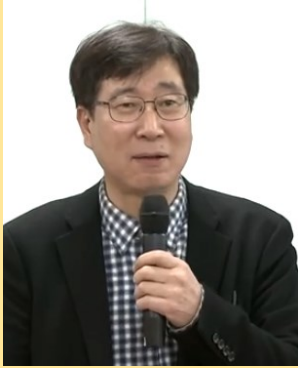
5월 18일(화)

역경과 분석심리학  
역경의 분석심리학적 이해  
(융과 폰 프란츠의 관점을 중심으로)

참고문헌

융기본저작집 9권 인간과 문화 “역경 서문”  
융기본저작집 2권 원형과 무의식 “동시성에 관하여”  
On Divination and Synchronicity-M.L. von Franz

## ▪ 박연규 교수



동국대학교 철학과 문학사  
동국대학교 철학과 문학석사  
(미)뉴욕시립대학교 철학과 문학석사  
(미)하와이대학교 철학과 문학박사

현) 경기대학교 일반대학원 상담학과 주임교수  
인문학연구소 운영위원 겸 인성교육 연구실장  
수원시정연구원 수원학연구센터 자문위원회 위원장  
한국철학상담학회 이사  
한국주역학회 부회장  
한국동서철학회 부회장  
아시아교정포럼 교정인문학연구소장

## ▪ 이현구 분석가



가톨릭대 상담심리 대학원 졸업(2001)  
스위스 C. G. Jung-M. L. von Franz 심층심리연구소  
수료(2012)  
동방대학원 대학교 철학 박사 (주역 전공, 2015)  
"주역과 분석심리학의 상관성 연구"

현) 한국 분석심리학회 정회원(2014)  
국제분석심리학회 정회원(2014)  
융학파 분석가  
玄同 분석심리 연구소

## 등록 시

- 반드시 **신청서를 작성** 해주십시오.
- **계좌번호는 신청서 내** 안내됩니다. **미 입금 시 자동 취소처리** 됩니다.
- 입금액에 대한 **현금영수증**은 신청서 내 기재한 연락처로 발급됩니다.
- **이메일로 zoom 접속 주소**가 발송됩니다. 반드시 정확한 주소를 기재바랍니다.

## 등록 후

- **'등록 마감 후'** 등록 및 입금 확인 메일 이 발송됩니다.
- **zoom 설치, 가입** 바랍니다.
- 특강 전 **zoom접속 및 인터넷 환경 확인** 바랍니다.
- 마감 후 **미입금자는 자동 취소** 됩니다.

## 문의 사항

[cgjungkorea@naver.com](mailto:cgjungkorea@naver.com) (특강 담당자)